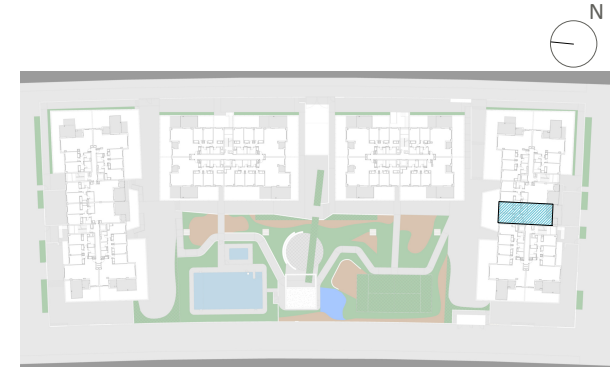


### EMPLAZAMIENTO



### CUADRO DE SUPERFICIES ÚTILES

Vestíbulo	4.13 m <sup>2</sup>
Salón-Comedor-Cocina	28.07 m <sup>2</sup>
Distribuidor	2.07 m <sup>2</sup>
Dormitorio Principal	14.22 m <sup>2</sup>
Dormitorio 2	10.32 m <sup>2</sup>
Baño Principal	4.29 m <sup>2</sup>
Baño 2	3.44 m <sup>2</sup>
<b>Total Útil Interior</b>	<b>66.54 m<sup>2</sup></b>

Lavadero	2.45 m <sup>2</sup>
Terraza Cubierta	10.06 m <sup>2</sup>
<b>Total Útil Exterior</b>	<b>12.51 m<sup>2</sup></b>

Superficie útil total	66.54 m <sup>2</sup>
Superficie construida propia	78.03 m <sup>2</sup>
Superficie construida con ZZCC*	88.93 m <sup>2</sup>

Según Decreto BOJA 218/2005	
Superficie útil total	72.80 m <sup>2</sup>
Superficie construida con ZZCC	95.61 m <sup>2</sup>

\* No se incluyen terrazas

## Vivienda 003 - Portal 1 - 1ºC

La información aquí contenida puede ser modificada durante el transcurso de la ejecución de la obra por exigencias técnicas y jurídicas, sin que ello implique menoscabo en el nivel global de calidades. El mobiliario, incluido el de cocina, se refleja a efectos meramente decorativos, sin que se incluya en la oferta. Los peldaños de acceso a la vivienda y salidas a patios, puede alterarse en función de la rasante de las calles y corresponde a la D.F. fijar el criterio.

1 m 2 m 3 m 4 m 5 m